



Stadt Waldershof



BEKANNTMACHUNG

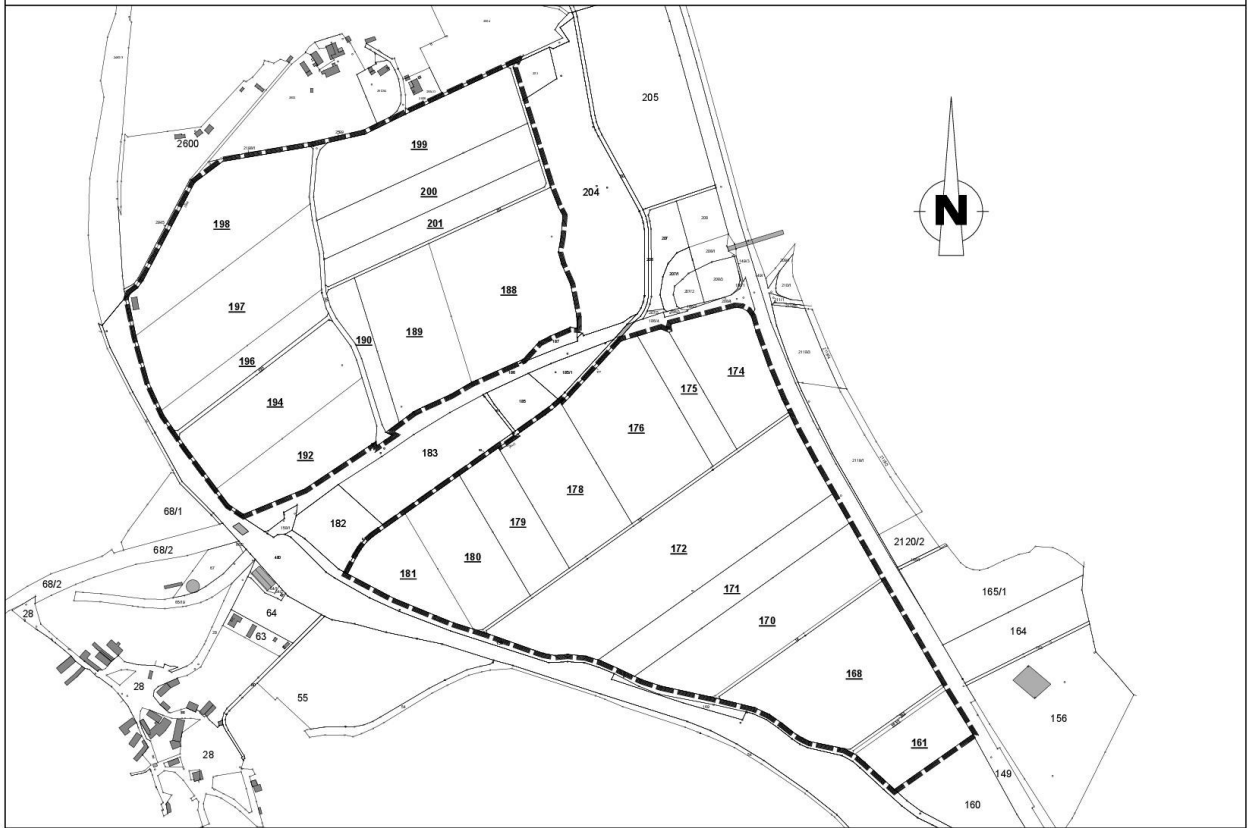
AUFSTELLUNG EINES BEBAUUNGSPLANS zur Ausweisung eines Gewerbegebiets „Gewerbegebiet Lengenfeld“

Der Stadtrat der Stadt Waldershof hat in seiner Sitzung am 14. Dezember 2023 die Aufstellung eines Bebauungsplans „Gewerbegebiet Lengenfeld“ beschlossen.

Der geplante Geltungsbereich für den Bebauungsplan ist wie folgt umgrenzt und umfasst folgende Grundstücke der Gemarkung Lengenfeld b. Groschlattengrün.

Gemarkung	FISNr.	Größe
Lengenfeld b. Groschlattengrün	161	10.378 m ²
Lengenfeld b. Groschlattengrün	161/1	825 m ²
Lengenfeld b. Groschlattengrün	162	651 m ²
Lengenfeld b. Groschlattengrün	167	1.162 m ²
Lengenfeld b. Groschlattengrün	168	36.663 m ²
Lengenfeld b. Groschlattengrün	170	28.987 m ²
Lengenfeld b. Groschlattengrün	171	18.205 m ²
Lengenfeld b. Groschlattengrün	172	57.683 m ²
Lengenfeld b. Groschlattengrün	173	2.122 m ²
Lengenfeld b. Groschlattengrün	174	17.791 m ²
Lengenfeld b. Groschlattengrün	175	8.268 m ²
Lengenfeld b. Groschlattengrün	176	28.544 m ²
Lengenfeld b. Groschlattengrün	178	20.686 m ²
Lengenfeld b. Groschlattengrün	179	12.958 m ²
Lengenfeld b. Groschlattengrün	180	17.959 m ²
Lengenfeld b. Groschlattengrün	181	11.833 m ²
Lengenfeld b. Groschlattengrün	188	34.728 m ²
Lengenfeld b. Groschlattengrün	189	23.247 m ²
Lengenfeld b. Groschlattengrün	190	6.311 m ²
Lengenfeld b. Groschlattengrün	191	3.099 m ²
Lengenfeld b. Groschlattengrün	192	17.187 m ²
Lengenfeld b. Groschlattengrün	194	24.541 m ²
Lengenfeld b. Groschlattengrün	195	1.404 m ²
Lengenfeld b. Groschlattengrün	196	9.696 m ²
Lengenfeld b. Groschlattengrün	197	30.997 m ²
Lengenfeld b. Groschlattengrün	198	29.137 m ²
Lengenfeld b. Groschlattengrün	199	26.181 m ²
Lengenfeld b. Groschlattengrün	200	17.480 m ²
Lengenfeld b. Groschlattengrün	201	12.389 m ²
Lengenfeld b. Groschlattengrün	202	2.121 m ²

Der Geltungsbereich des Bebauungsplans ergibt sich aus der nachfolgenden Skizze.



Es ist vorgesehen, das Gebiet als Gewerbegebiet festzusetzen.

Waldershof, 18. Dezember 2023
STADT WALDERSHOF

Margit Bayer
Erste Bürgermeisterin